

Définition des zones d'accélération des énergies renouvelables (ZAENR) sur la communauté de communes de Domme - Villefranche-du-Périgord

Proposition de zonage sur la commune de CAMPAGNAC-LES-QUERCY établie depuis le projet de charte intercommunale

LEGENDE

PROJET DE ZONAGE "ZAENR"

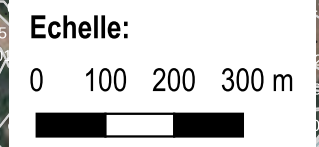
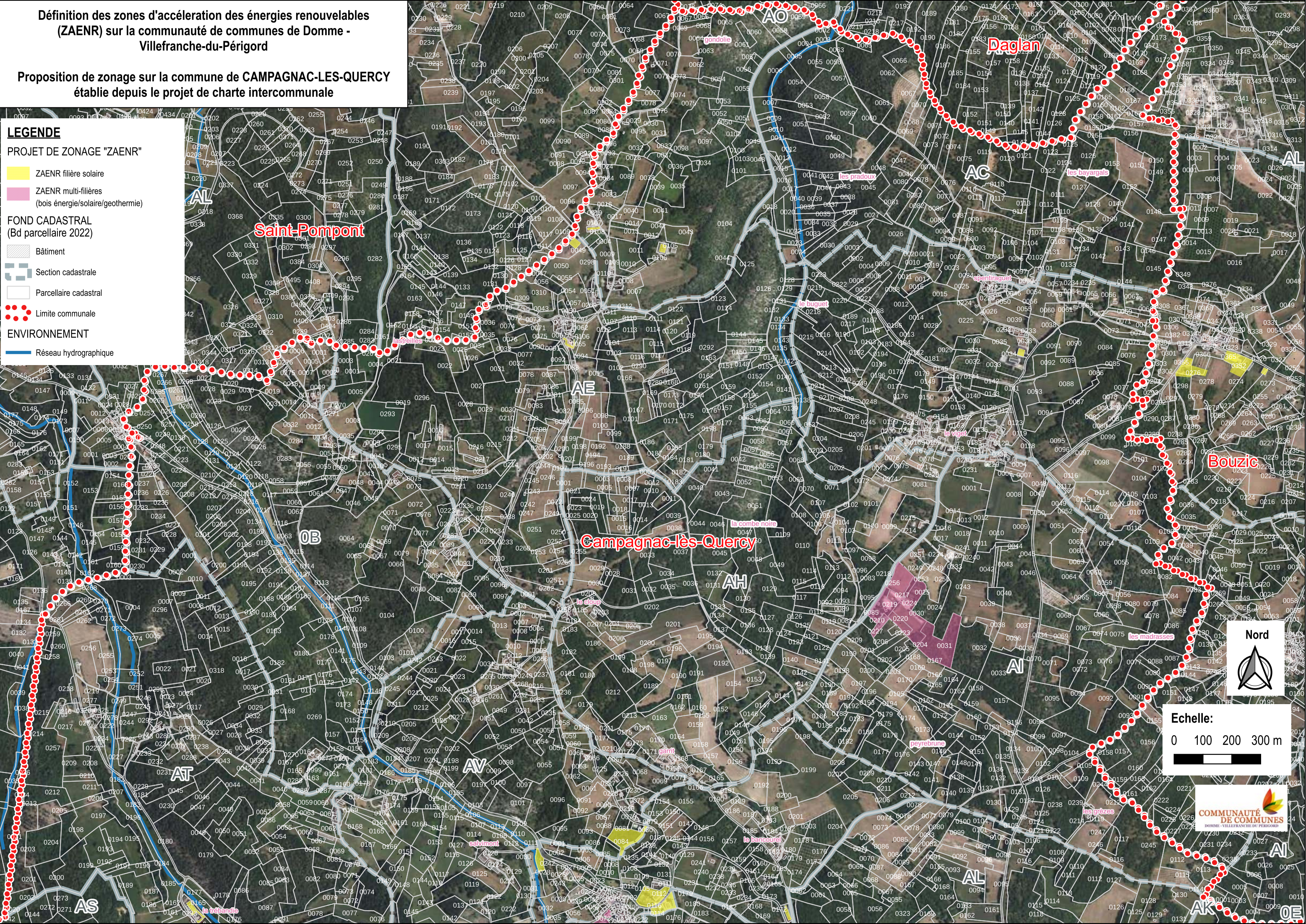
- ZAENR filière solaire
- ZAENR multi-filières (bois énergie/solaire/géothermie)

FOND CADASTRAL (Bd parcellaire 2022)

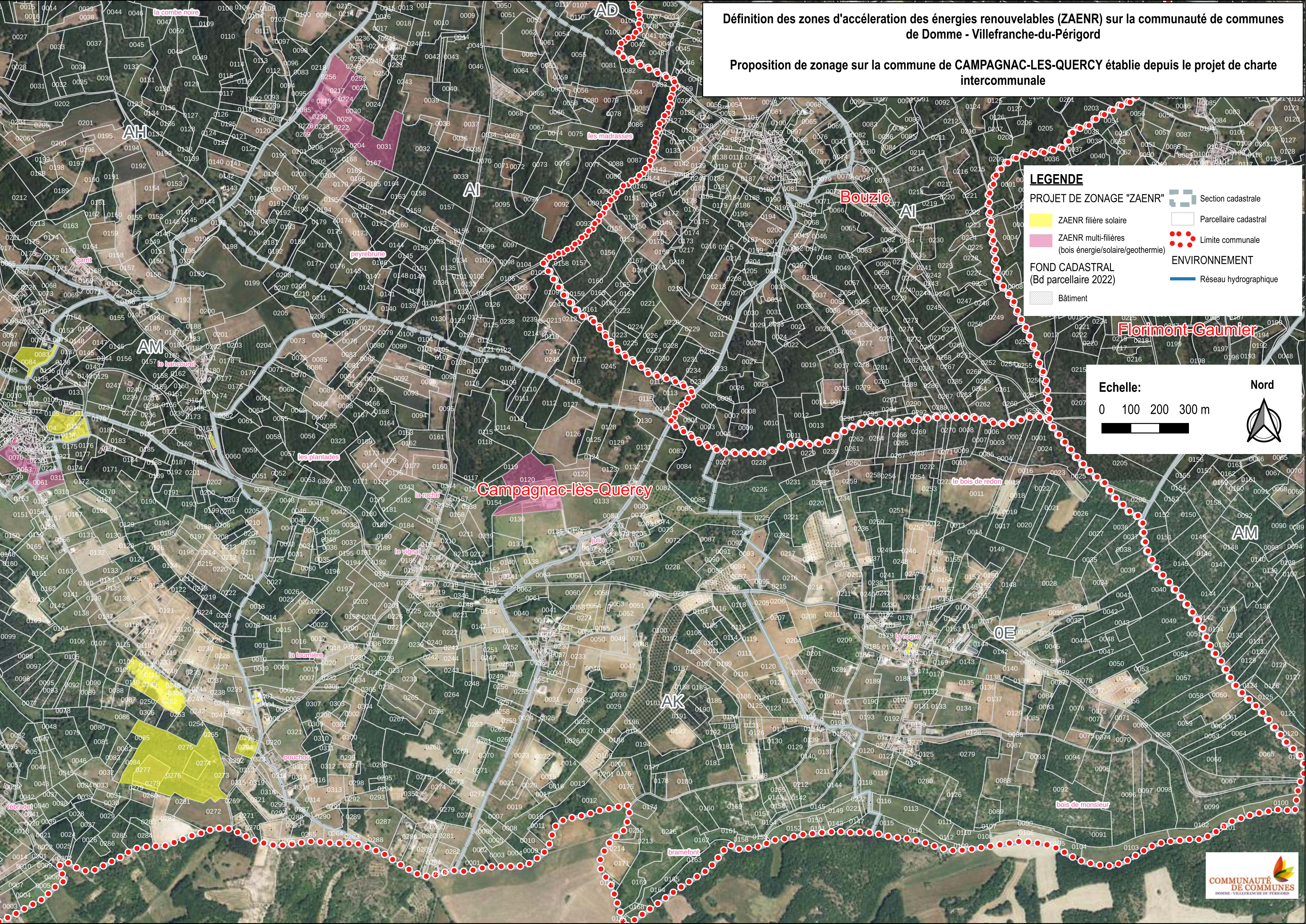
- Bâtiment
- Section cadastrale
- Parcellaire cadastral
- Limite communale

ENVIRONNEMENT

- Réseau hydrographique



Définition des zones d'accélération des énergies renouvelables (ZAENR) sur la communauté de communes de Domme - Villefranche-du-Périgord
Proposition de zonage sur la commune de CAMPAGNAC-LES-QUERCY établie depuis le projet de charte intercommunale



LEGENDE

PROJET DE ZONAGE "ZAENR"

- ZAENR filière solaire
- ZAENR multi-filières (bois énergie/solaire/geothermie)

FOND CADASTRAL (Bd parcellaire 2022)

- Bâtiment

ENVIRONNEMENT

- Section cadastrale
- Parcellaire cadastral
- Limite communale
- Réseau hydrographique

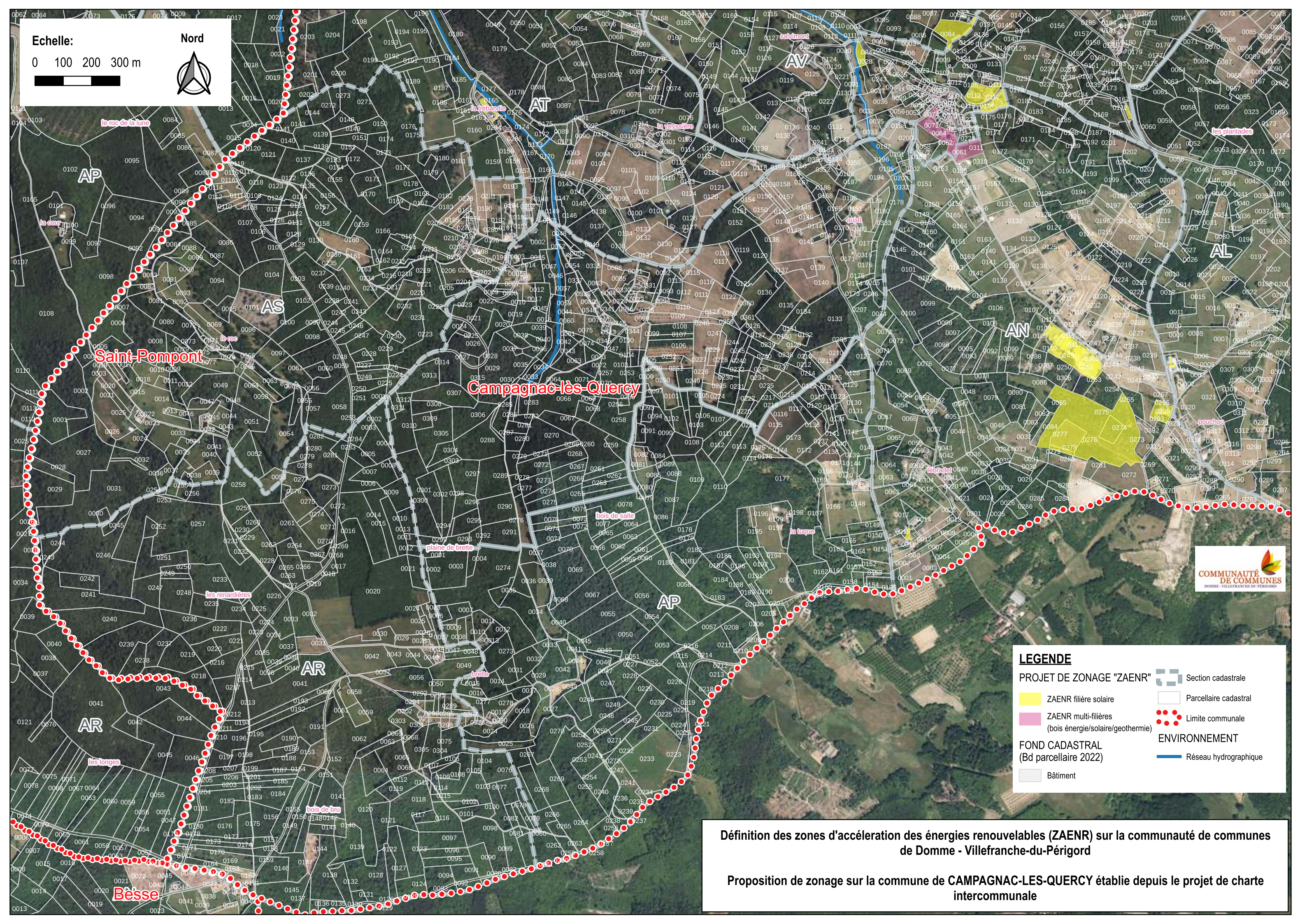
Echelle:
0 100 200 300 m

Nord

Echelle:

0 100 200 300 m

Nord



LEGENDE

PROJET DE ZONAGE "ZAENR"

- ZAENR filière solaire
- ZAENR multi-filières (bois énergie/solaire/geothermie)

FOND CADASTRAL (Bd parcellaire 2022)

- Bâtiment

- Section cadastrale
- Parcellaire cadastral
- Limite communale
- ENVIRONNEMENT**
- Réseau hydrographique

Définition des zones d'accélération des énergies renouvelables (ZAENR) sur la communauté de communes de Domme - Villefranche-du-Périgord

Proposition de zonage sur la commune de CAMPAGNAC-LES-QUERCY établie depuis le projet de charte intercommunale