

# Définition des zones d'accélération des énergies renouvelables (ZAENR) sur la communauté de communes de Domme - Villefranche-du-Périgord

## Proposition de zonage sur la commune de DAGLAN établie depuis le projet de charte intercommunale

Echelle:

0 100 200 300 m

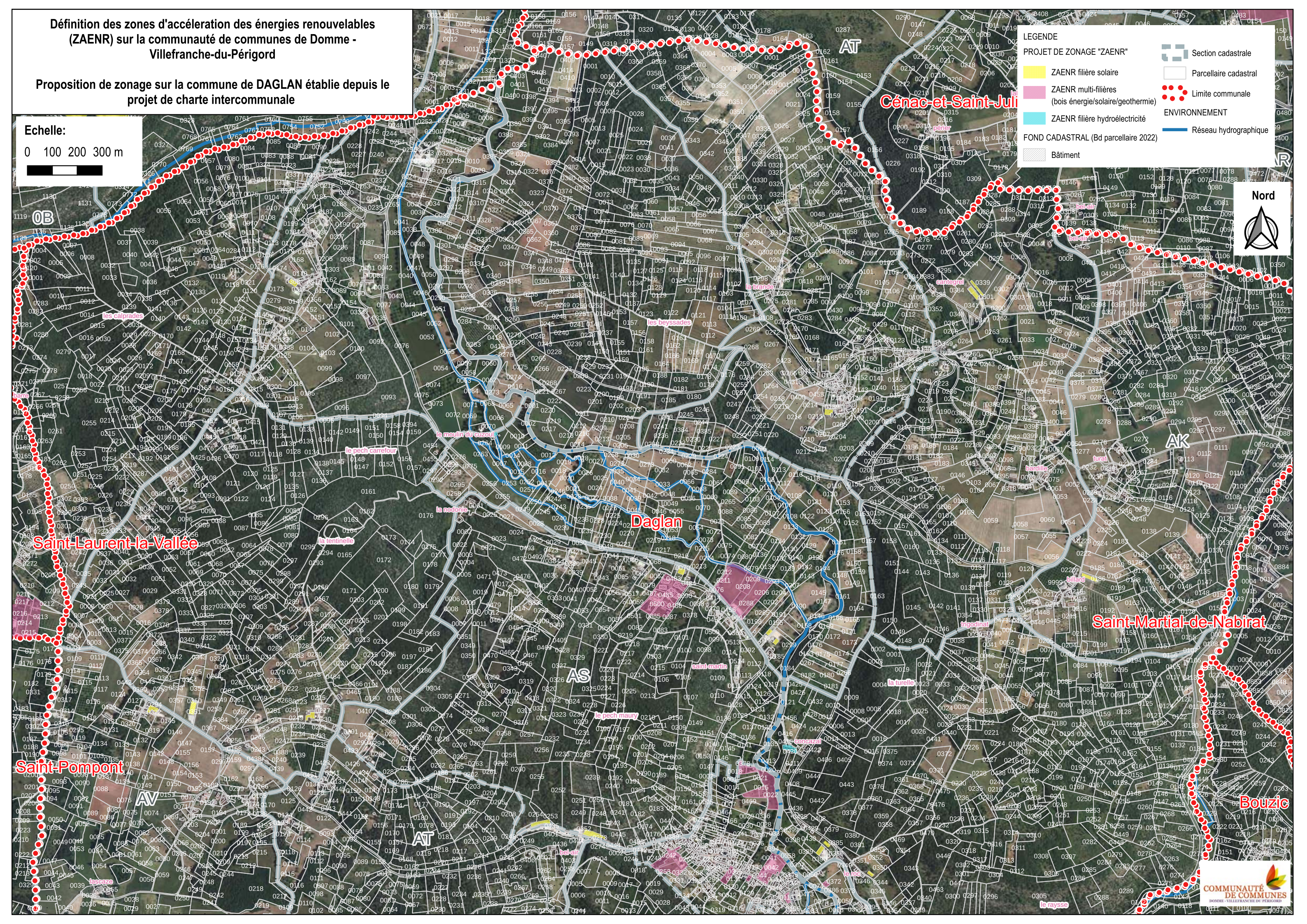
### LEGENDE

#### PROJET DE ZONAGE "ZAENR"

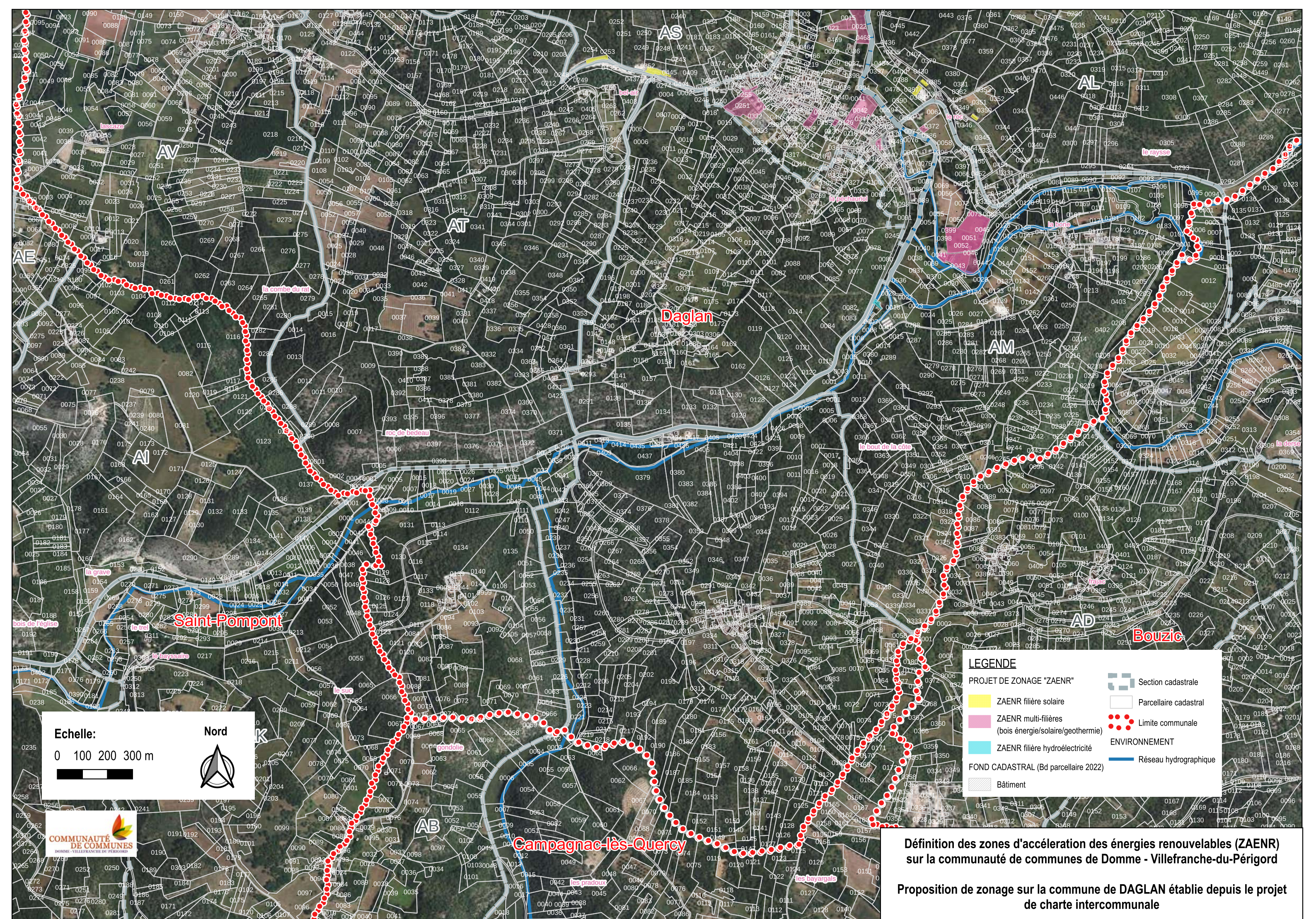
- ZAENR filière solaire
- ZAENR multi-filières (bois énergie/solaire/geothermie)
- ZAENR filière hydroélectricité
- FOND CADASTRAL (Bd parcellaire 2022)
- Bâtiment

- Section cadastrale
- Parcelle cadastrale
- Limite communale
- ENVIRONNEMENT
- Réseau hydrographique

Nord







**Echelle:**  
0 100 200 300 m

**Nord**



**LEGENDE**

**PROJET DE ZONAGE "ZAENR"**

- ZAENR filière solaire
- ZAENR multi-filières (bois énergie/solaire/géothermie)
- ZAENR filière hydroélectricité
- Bâtiment

**ENVIRONNEMENT**

- Section cadastrale
- Parcelaire cadastral
- Limite communale
- Réseau hydrographique

**Définition des zones d'accélération des énergies renouvelables (ZAENR) sur la communauté de communes de Domme - Villefranche-du-Périgord**

**Proposition de zonage sur la commune de DAGLAN établie depuis le projet de charte intercommunale**