

Définition des zones d'accélération des énergies renouvelables (ZAENR) sur la communauté de communes de Domme - Villefranche-du-Périgord

Proposition de zonage sur la commune de FLORIMONT-GAUMIER établie depuis le projet de charte intercommunale

Echelle:

0 100 200 300 m

Nord



LEGENDE

PROJET DE ZONAGE "ZAENR"

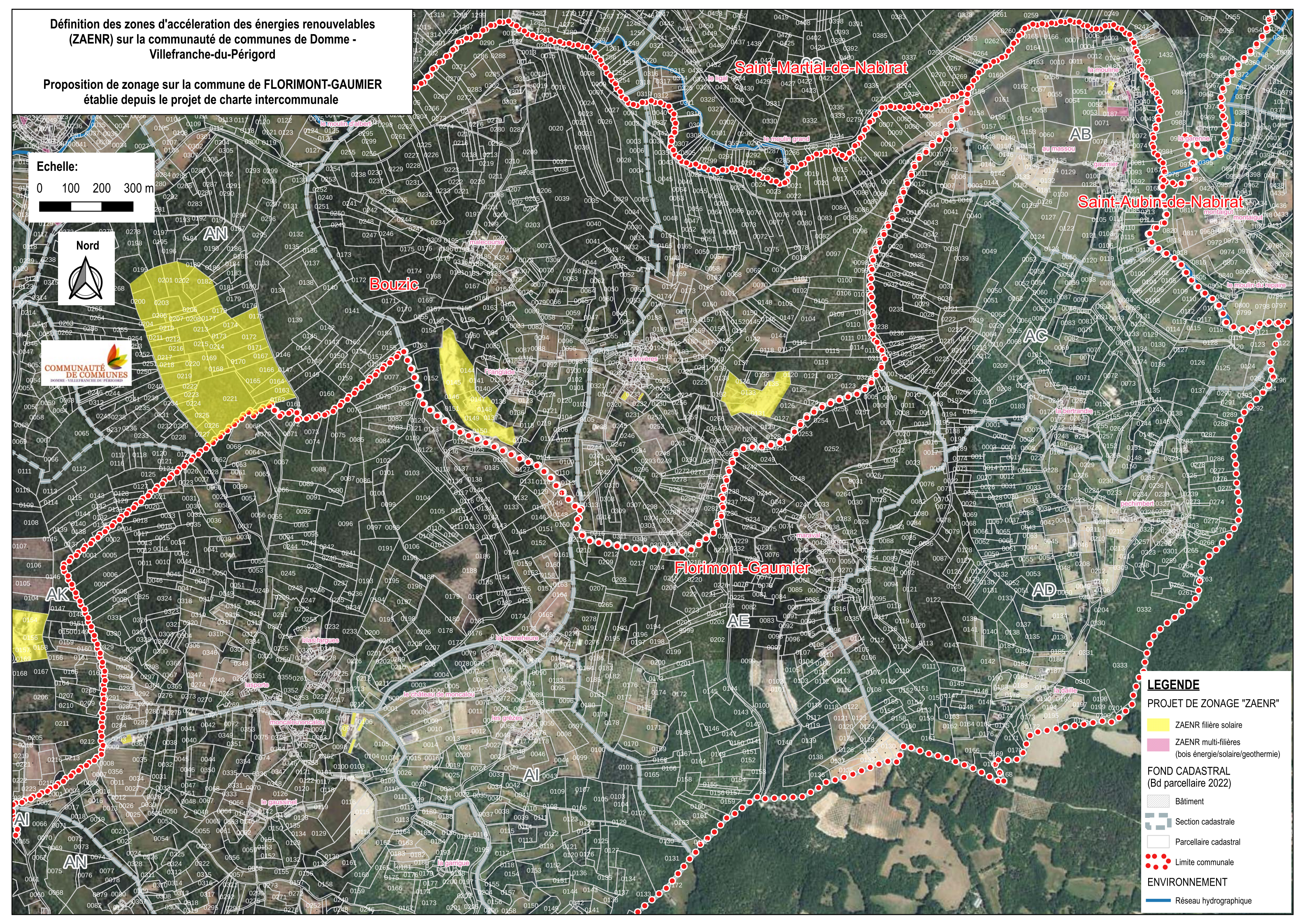
- ZAENR filière solaire
- ZAENR multi-filières (bois énergie/solaire/geothermie)

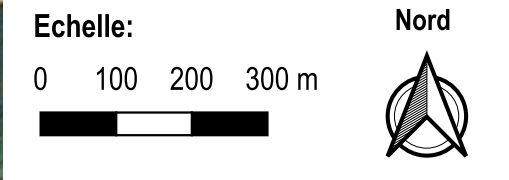
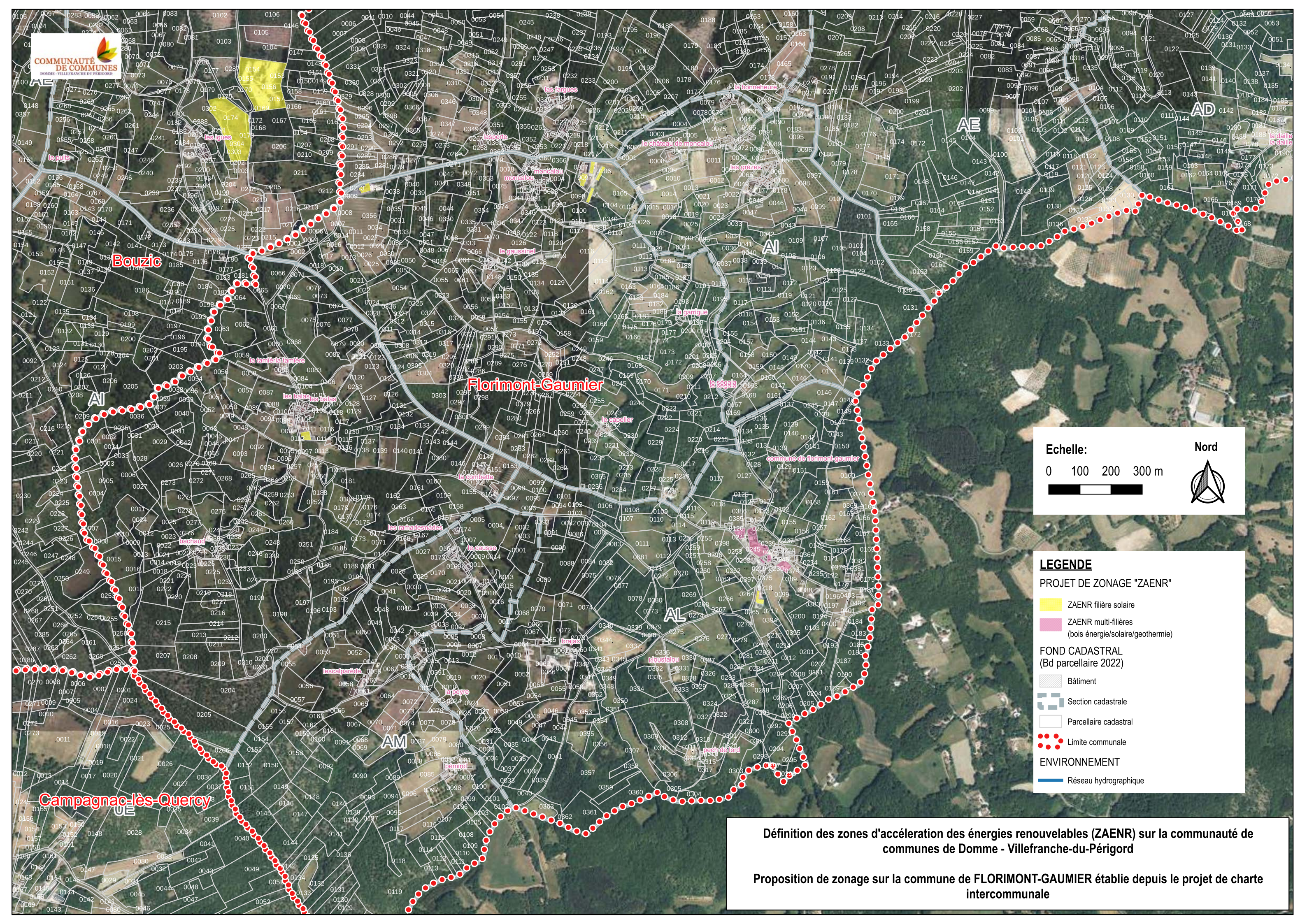
FOND CADASTRAL (Bd parcellaire 2022)

- Bâtiment
- Section cadastrale
- Parcellaire cadastral
- Limite communale

ENVIRONNEMENT

- Réseau hydrographique





**LEGENDE**

**PROJET DE ZONAGE "ZAENR"**

- ZAENR filière solaire
- ZAENR multi-filières (bois énergie/solaire/geothermie)

**FOND CADASTRAL (Bd parcellaire 2022)**

- Bâtiment
- Section cadastrale
- Parcellaire cadastral
- Limite communale

**ENVIRONNEMENT**

- Réseau hydrographique

Définition des zones d'accélération des énergies renouvelables (ZAENR) sur la communauté de communes de Domme - Villefranche-du-Périgord

Proposition de zonage sur la commune de FLORIMONT-GAUMIER établie depuis le projet de charte intercommunale